

Réunion Mairie du 14^e arrondissement : juin 2016

DOCUMENT DE TRAVAIL

Avenue du Général Leclerc – 14^{ème} arr.

Vélos – hypothèses d'aménagement cyclable et bus

Phase ESQUISSE
Juin 2016



PERIMETRE DE L'OPERATION

Avenue du Général Leclerc – 14^{ème} arrdt



Longueur : 1 250 m

Surface : 44 000 m²

3 largeurs de chaussée :

- tronçon Nord : 14m10
- tronçon Sud : 16m50
- tronçon Sud/bd Brune : 19m20

2 à 10 Av du Gal Leclerc
traversée piétonne avec la rue
Daguerre

Réseau express vélo

Place Victor et Hélène Basch
(carrefour Alésia)

115/124 Av du Gal Leclerc
traversées piétonnes avec la
Petite Ceinture

Réseau express vélo

2 Conseils de Quartier :

- Mouton Duvernet
- Jean Moulin Pte D'Orléans

- Contexte

- Travail engagé depuis plusieurs années avec les conseils de quartier (1^{ères} études en 2002) ;
- Études engagées par la DU en 2012-13 (Emulsion, Era, MDConseil) sur la place Denfert Rochereau, l'avenue du Général Leclerc et la porte d'Orléans (diagnostic, propositions d'aménagement)



- Demandes émanant de l'Adjoint à la Maire de Paris chargé de la voirie et de la Mairie du 14^e

Réaménager l'avenue en faveur :

- des piétons : l'aménagement de la place H. et V. Basch, de traversées piétonnes sécurisées avec des refuges piétons axiaux (17), le recalibrage des trottoirs au niveau de l'église St Pierre de Montrouge et dans la partie sud entre rue Beaunier et Bld Brune
- des cyclistes : réseau express vélo → pistes cyclables sécurisées et confortables
- des bus : restructuration du réseau bus et notamment le prolongement de la ligne 92 entre la place H et V Basch et la porte d'Orléans → 2 couloirs bus ouverts aux vélos dans les deux sens de circulation sur le tronçon sud.
- Circulation générale : traitement complet du tronçon sud avec la réfection de la chaussée (y compris trottoirs et éclairage)

- Concertation 2016 : 5 réunions publiques ET ateliers de travail

24 mars : 1^{ère} réunion publique

13 avril : Atelier de travail n°1 avec les riverains, commerçants associations locales

4 mai : Atelier de travail n°2 avec les riverains, commerçants associations locales

9 juin : groupe de travail n°3

23 juin : 2^e réunion publique (Maire du 14^e et C. Najdovski)

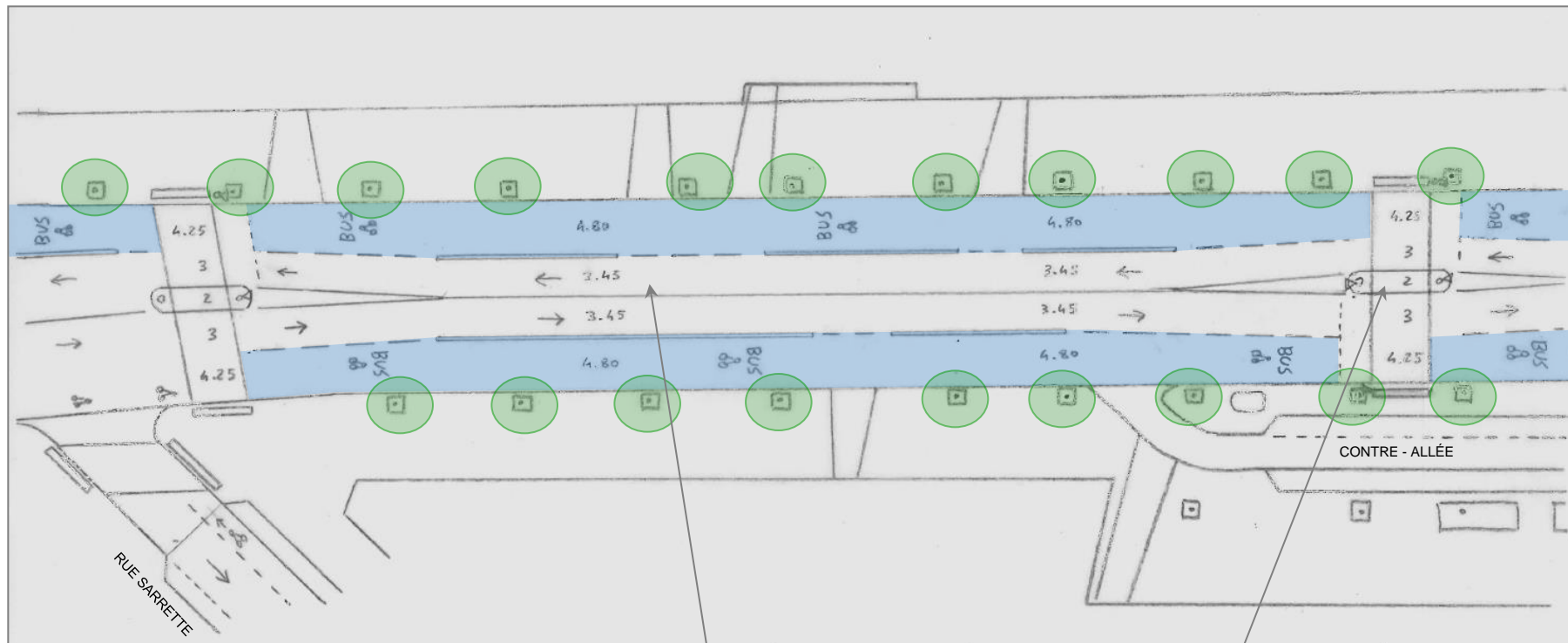
SCHEMAS DE PRINCIPE / AVENUE DU GENERAL LECLERC

TRONÇON **SUD** ET ABORDS DE LA PORTE D'ORLEANS

1 hypothèse étudiée et retenue :

- 2 couloirs bus ouverts aux vélos (*protégés, livraisons possibles*)
- Reprise de la chaussée, des trottoirs y compris éclairage public
- Aménagements de 7 traversées piétonnes sécurisées



SCHEMA DE PRINCIPE / AVENUE DU GENERAL LECLERC / TRONÇON **SUD****2 COULOIRS BUS OUVERTS AUX VÉLOS** (protégés, livraisons possibles)

Implantations
de « SAS vélos »
de 3 m de large

CHAUSSÉE EXISTANTE
16,50 m de large

4,80 m : couloir bus ouverts aux vélos
(avec séparateurs partiels)
3,45 m : 1 file de circulation

3,45 m : 1 file de circulation
4,80 m : couloir bus ouverts aux vélos
(avec séparateurs partiels)

total = 16,50 m

CHAUSSÉE EXISTANTE
16,50 m de large

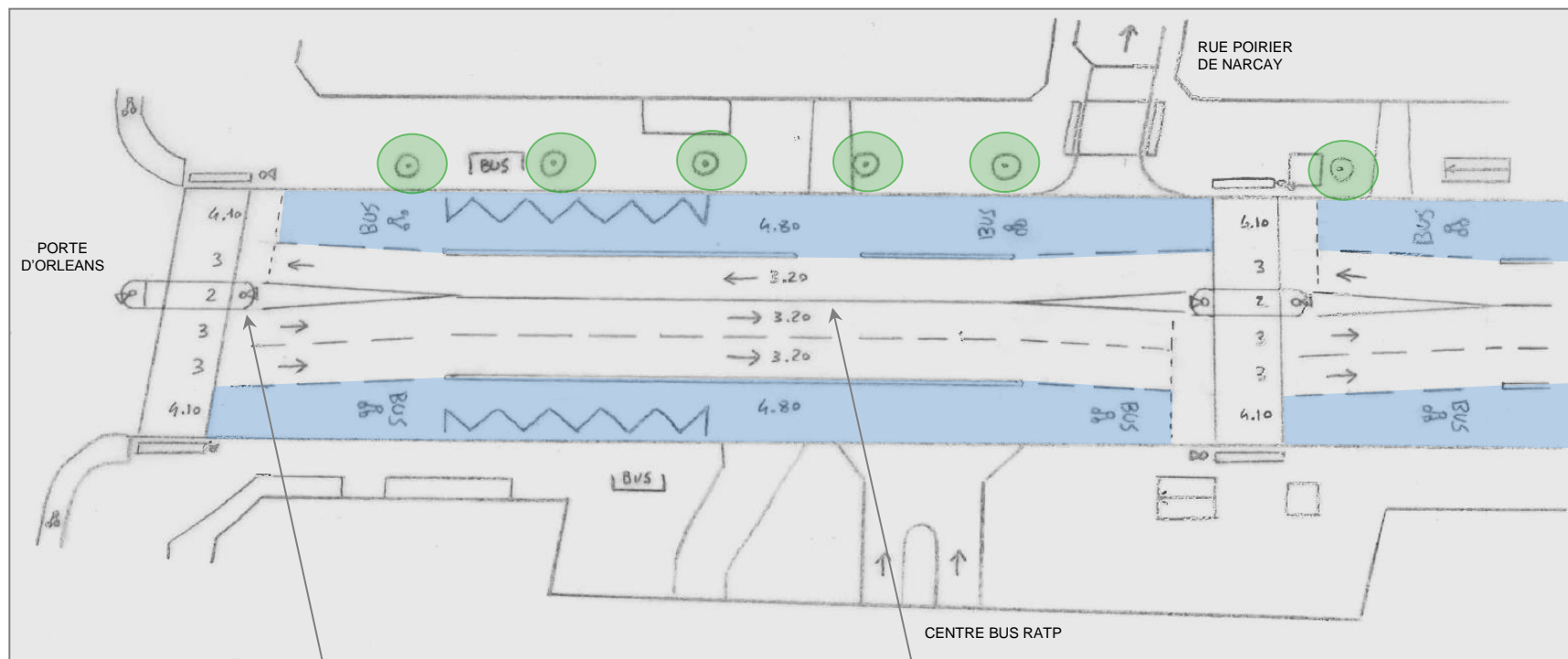
4,25 m : couloir bus ouverts aux vélos
(pas de possibilité de séparateurs)
3,00 m : 1 file de circulation

2,00 m : refuge piétons
3,00 m : 1 file de circulation
4,25 m : couloir bus ouverts aux vélos
(pas de possibilité de séparateurs)

total = 16,50 m

SCHEMA DE PRINCIPE / AVENUE DU GENERAL LECLERC / TRONÇON **SUD** PORTE D'ORLÉANS

2 COULOIRS BUS OUVERTS AUX VÉLOS (protégés, livraisons possibles)



Implantations
de « SAS vélos »
de 3 m de large

CHAUSSÉE EXISTANTE
19,20 m de large

**4,10 m : couloir bus ouverts aux vélos
(pas de possibilité de séparateur)**

3,00 m : 1 file de circulation

2,00 m : refuge piétons

3,00 m : 1 file de circulation

3,00 m : 1 file de circulation

**4,10 m : couloir bus ouverts aux vélos
(pas de possibilité de séparateur)**

total = 19,20 m

CHAUSSÉE EXISTANTE
19,20 m de large

**4,80 m : couloir bus ouverts aux vélos
(avec séparateurs partiels)**

3,20 m : 1 file de circulation

3,20 m : 1 file de circulation

3,20 m : 1 file de circulation

**4,80 m : couloir bus ouverts aux vélos
(avec séparateurs partiels)**

total = 19,20 m

SCHEMAS DE PRINCIPE / AVENUE DU GENERAL LECLERC

TRONÇON **NORD**

3 hypothèses étudiées :

HYP 1 :

MISE A SENS UNIQUE (sens N/S)

1 COULOIR BUS OUVERT AUX VÉLOS (protégé, livraisons possibles)

1 COULOIR BUS EN CONTRE SENS (livraisons possibles)

HYP 2 :

2 COULOIRS BUS OUVERTS AUX VÉLOS (non protégés, livraisons possibles)

HYP 3 :

1 COULOIR BUS OUVERTS AUX VÉLOS (protégé partiellement, livraisons possibles)

1 BANDE CYCLABLE (protégée partiellement)



SCHEMA DE PRINCIPE / AVENUE DU GENERAL LECLERC / TRONÇON **NORD****HYP 1 : MISE A SENS UNIQUE**

- Sens Nord – Sud : 1 COULOIR BUS OUVERT AUX VÉLOS (protégé, livraisons possibles) + 1 file de circulation (3,50m)
- Sens Sud – Nord : 1 COULOIR BUS EN CONTRE SENS (livraisons possibles)



Implantations
de « SAS vélos »
de 3 m de large

CHAUSSÉE EXISTANTE
14,10 m de large

4,80 m : couloir bus ouverts aux vélos
(avec séparateurs)
3,00 m : 1 file de circulation
2,00 m : refuge piétons
4,30 m : couloir bus ouverts aux vélos

total = 14,10 m

CHAUSSÉE EXISTANTE
14,10 m de large

4,80 m : couloir bus ouverts aux vélos
(avec séparateurs)
3,50 m : 1 file de circulation
5,80 m : couloir bus ouverts aux vélos

total = 14,10 m

SCHEMA DE PRINCIPE / AVENUE DU GENERAL LECLERC / TRONÇON **NORD****HYP 2 :****2 COULOIRS BUS OUVERTS AUX VÉLOS - 4,05 m (non protégés, livraisons possibles)****1 file de circulation dans chaque sens - 3 m**

Implantations
de « SAS vélos »
de 3 m de large

CHAUSSÉE EXISTANTE
14,10 m de large

**3,05 m : couloir bus ouverts aux vélos
(pas de possibilité de séparateurs)**

3,00 m : 1 file de circulation

2,00 m : refuge piétons

3,00 m : 1 file de circulation

**3,05 m : couloir bus ouverts aux vélos
(pas de possibilité de séparateurs)**

total = 14,10 m

CHAUSSÉE EXISTANTE
14,10 m de large

**4,05 m : couloir bus ouverts aux vélos
(pas de possibilité de séparateurs)**

3,00 m : 1 file de circulation

3,00 m : 1 file de circulation

**4,05 m : couloir bus ouverts aux vélos
(pas de possibilité de séparateurs)**

total = 14,10 m

SCHEMA DE PRINCIPE / AVENUE DU GENERAL LECLERC / TRONÇON **NORD****HYP 3 :**

- Sens nord – sud : 1 COULOIR BUS OUVERTS AUX VÉLOS – 4,80 m (protégé partiellement, livraisons possibles)
- Sens sud – nord : 1 BANDE CYCLABLE – 2,30 m (protégée partiellement)
- Dans les deux sens : 1 file de circulation - 3,50 m



Implantations
de « SAS vélos »
de 3 m de large

CHAUSSÉE EXISTANTE
14,10 m de large

4,10 m : couloir bus ouverts aux vélos
(pas de possibilité de séparateurs)

3,00 m : 1 file de circulation

2,00 m : refuge piétons

3,00 m : 1 file de circulation

2,00 m : bande cyclable

total = 14,10 m

CHAUSSÉE EXISTANTE
14,10 m de large

4,80 m : couloir bus ouverts aux vélos
(avec séparateurs partiels)

3,50 m : 1 file de circulation

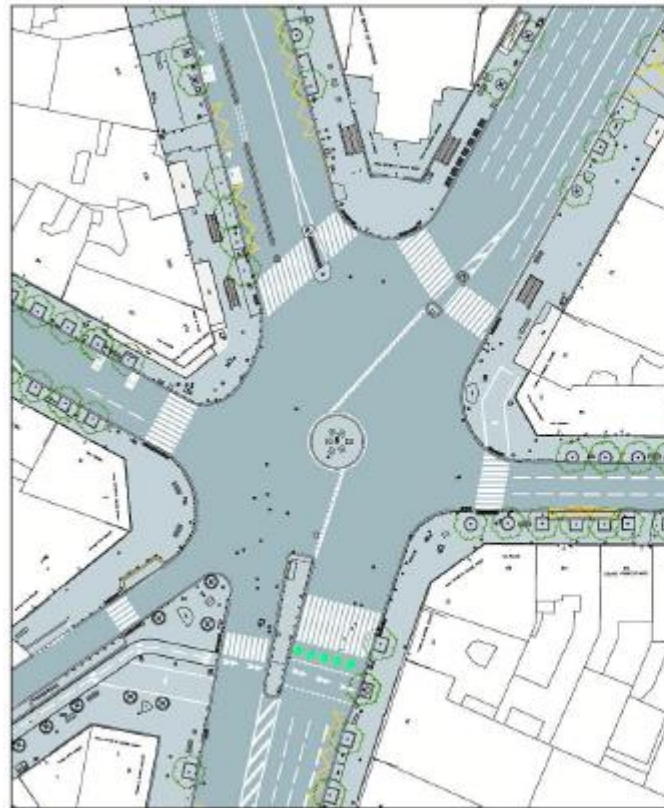
3,50 m : 1 file de circulation

2,30 m : bande cyclable
(avec séparateurs partiels)

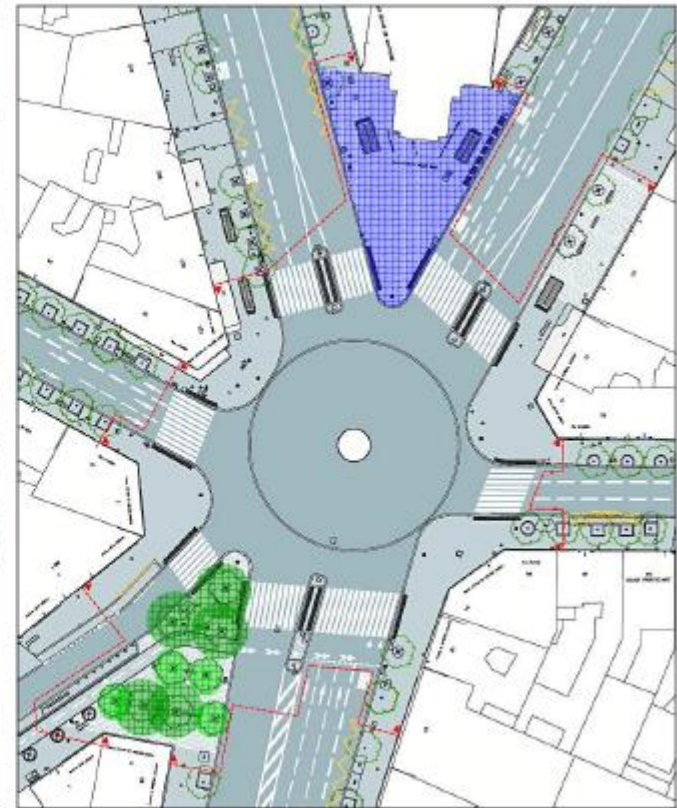
total = 14,10 m

SCHEMAS DE PRINCIPE / PLACE HELENE ET VICTOR BASCH

- Redressement des passages piétons
- Elargissement des trottoirs
- Pointe sud : aménagement paysager
- Pointe nord : parvis agrandi
- Éclairage : diminution du nombre de mâts au centre et en périphérie et installation de 6 mâts aiguilles autour de la place (éclairage fonctionnel et piéton)
- Désencombrement de l'espace public



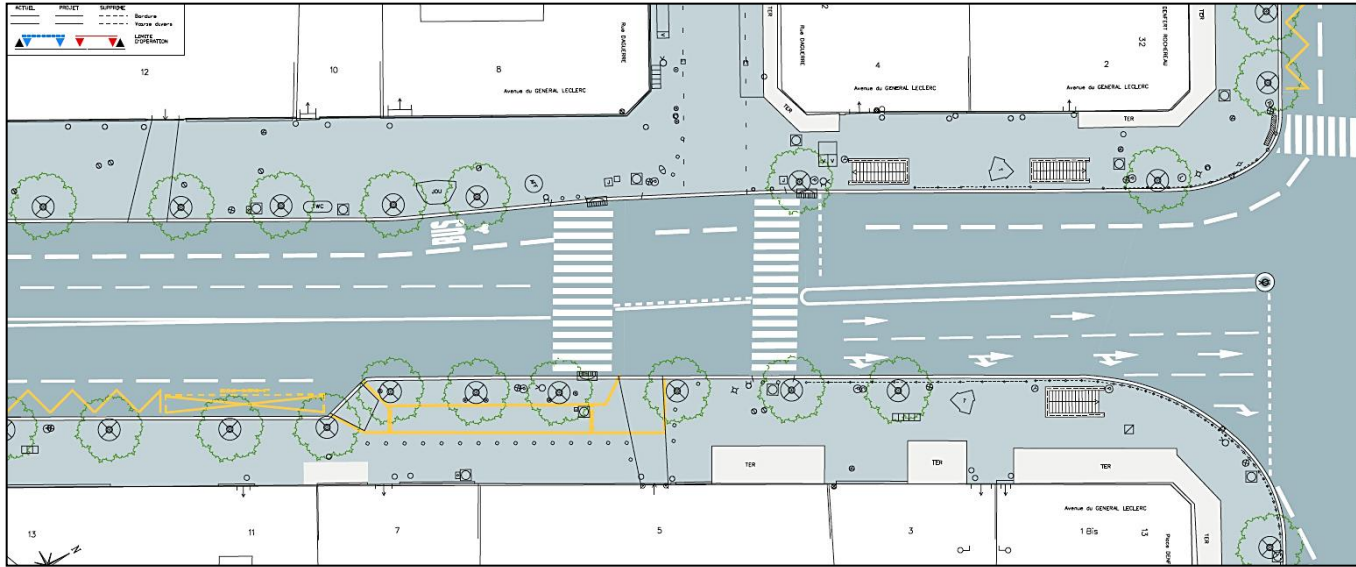
Plan état existant



Plan Projet (phase esquisse)

Avenue du Général Leclerc – 14^{ème} arr.

2 à 10 Av du Gal Leclerc – traversées piétonnes avec la rue Daguerre

Plan état
existantPlan projet
(esquisse)