

PLACE HELENE ET VICTOR BASCH

PROJET (phase AVP)

17 mai 2017

MAIRIE DE PARIS 

DIRECTION DE LA VOIRIE ET DES DEPLACEMENTS
Service des Aménagements et des Grands Projets
Agence des Etudes Architecturales et Techniques

B. LE MASSON architecte / G. RIMLINGER ingénieur
G. GAUTHIER dessinateur-technicien

Place Hélène et Victor BASCH

ÉTAT ACTUEL



Photo aérienne – état existant



Place Hélène et Victor BASCH

ÉTAT ACTUEL



LA POINTE NORD

Il s'agit du parvis de l'église Saint Pierre de Montrouge qui est exigü et qui doit permettre l'accès occasionnel à certains véhicules.

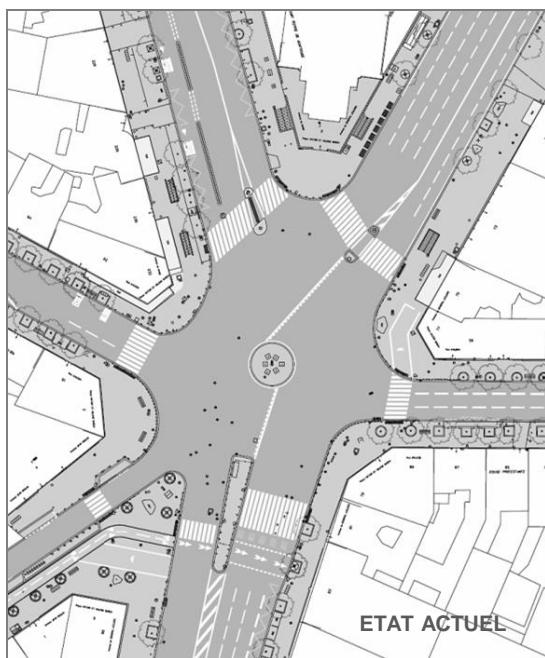


LA POINTE SUD

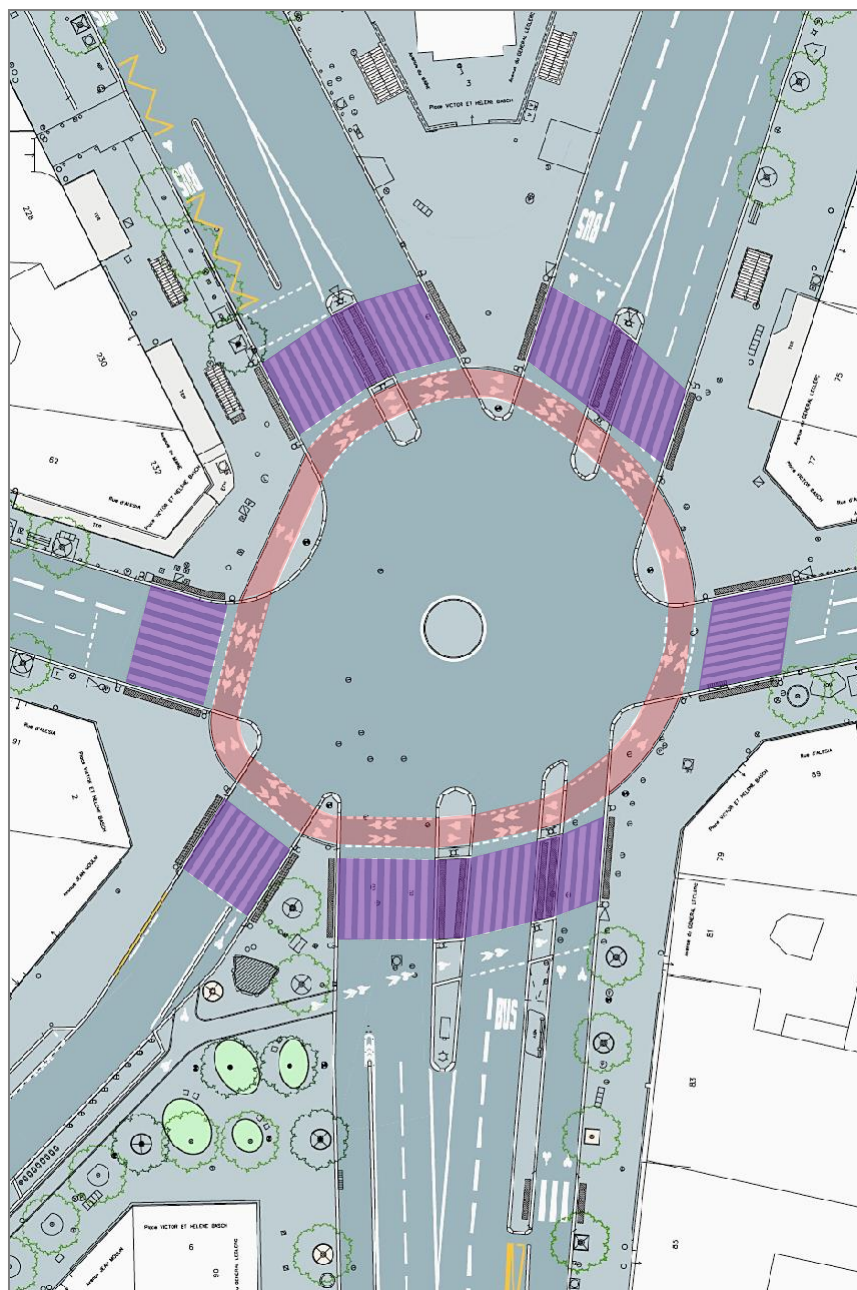
Il s'agit d'un espace planté de 4 grands arbres où sont implantés les quelques rares bancs de la place. L'espace est contraint par une « voie échelle » (pompiers) et une piste cyclable unidirectionnelle (av. Jean Moulin).

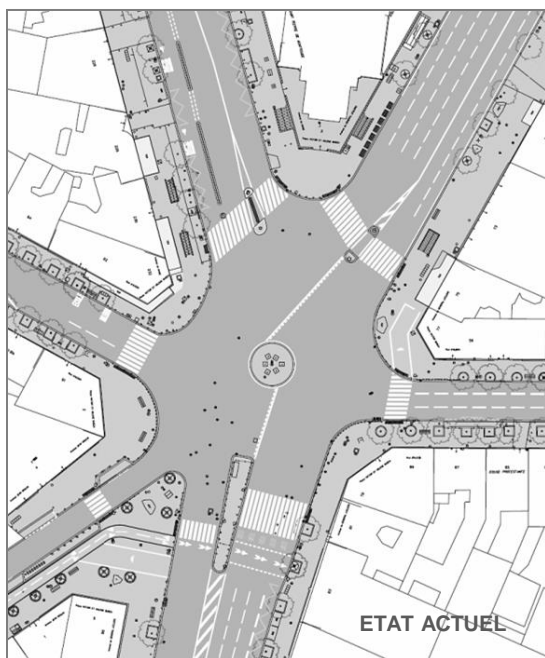


Les différents « arrondis » de trottoirs sont peu lisibles et encombrés de nombreux mobiliers urbains dont les implantations ne sont pas organisées et peu optimisées. Il ne facilitent pas les cheminements piétons autour ou à travers la place.

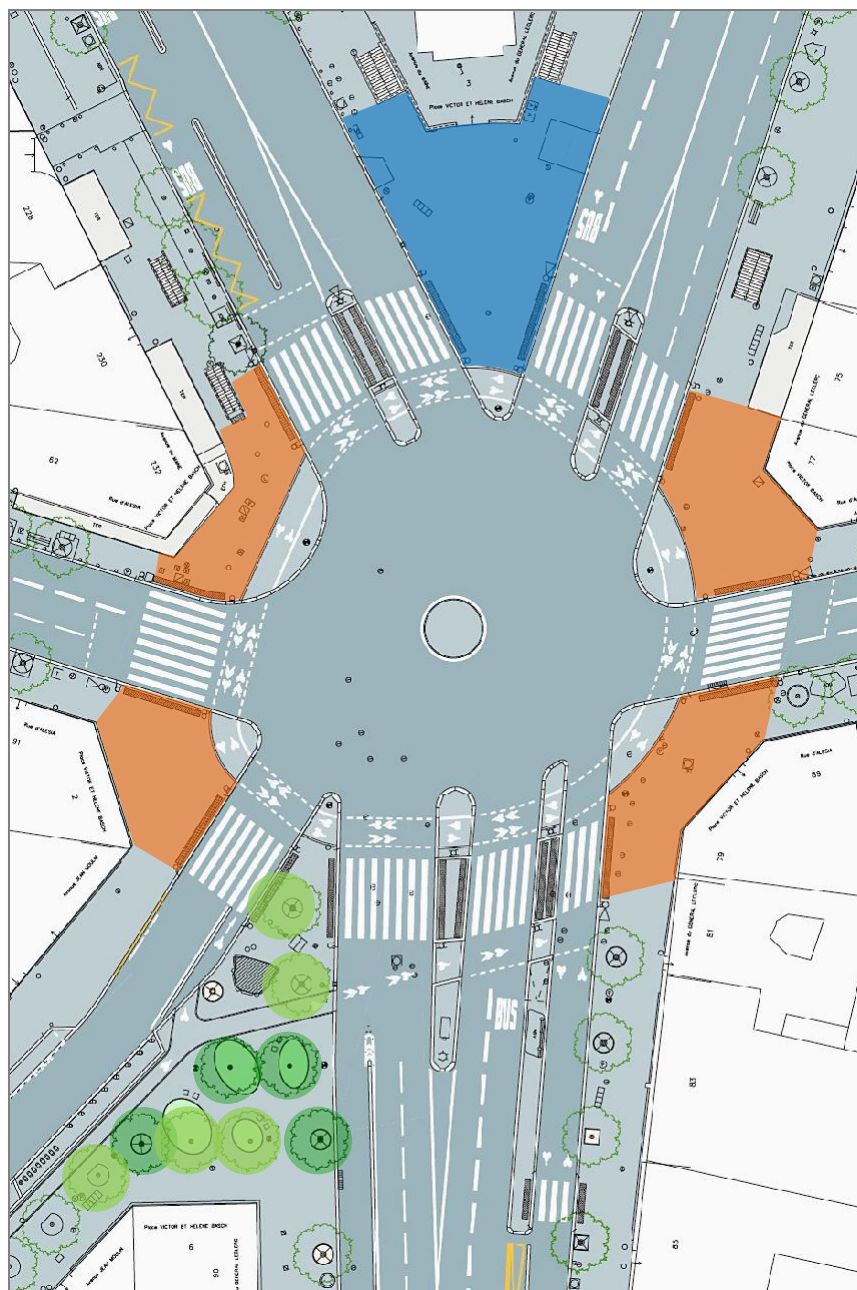


- 1 **Réorganiser la géométrie des traversées piétonnes** pour améliorer fortement le confort et la sécurité des cheminements autour de la place.
- 2 **Aménager des liaisons cyclables autour de la place** en liaison avec les aménagements projetés et ceux à venir
- 3 **Réaménager les deux pointes Nord et Sud.** La pointe Nord devient un parvis agrandi, et la pointe Sud : un espace paysagé avec de nouveaux arbres et de nouvelles assises.
- 4 **Désencombrer et rendre lisible tous les arrondis de trottoirs** autour de la place en cohérence avec les cheminements piétons et l'animation urbaine de la place.

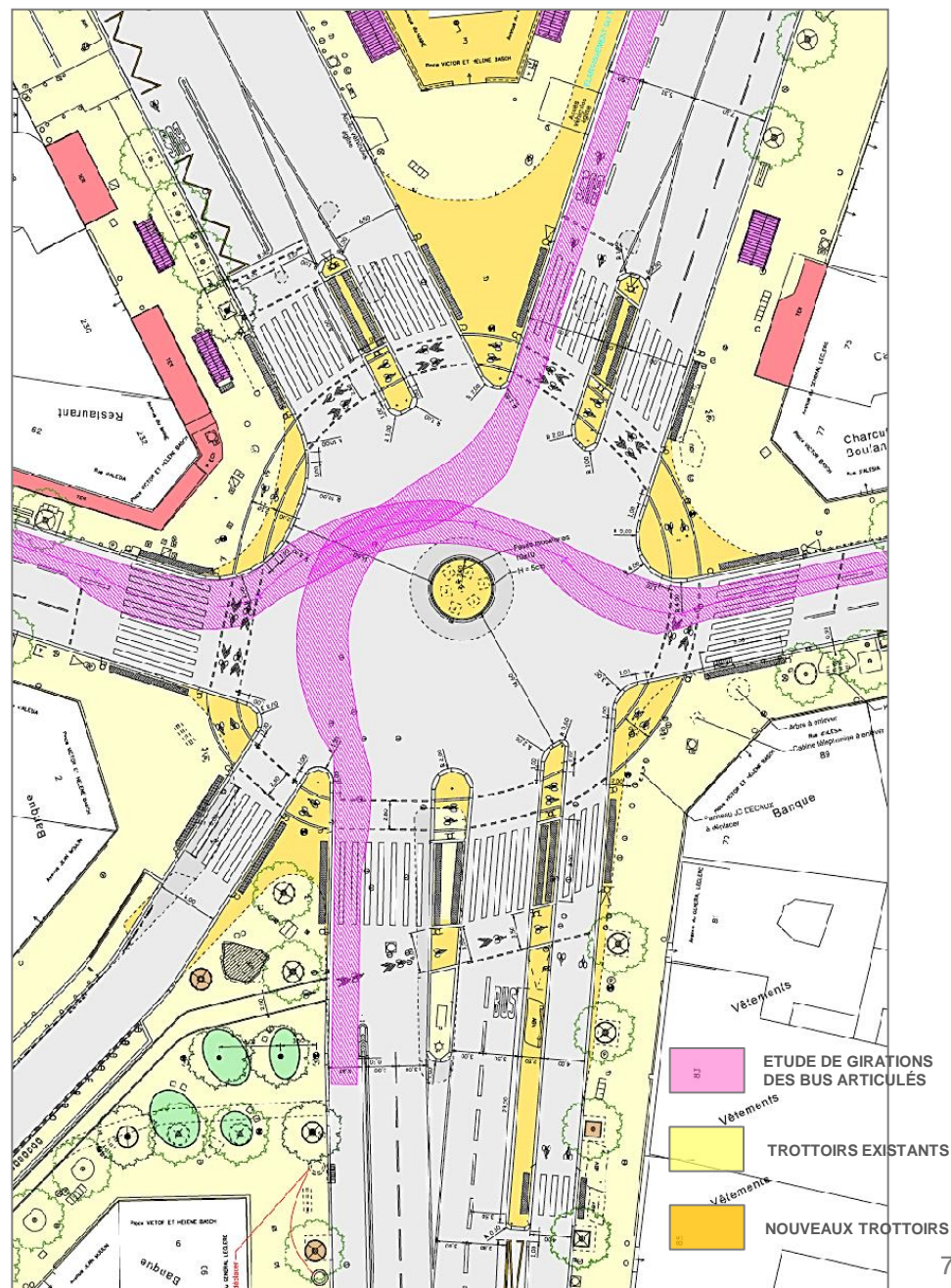
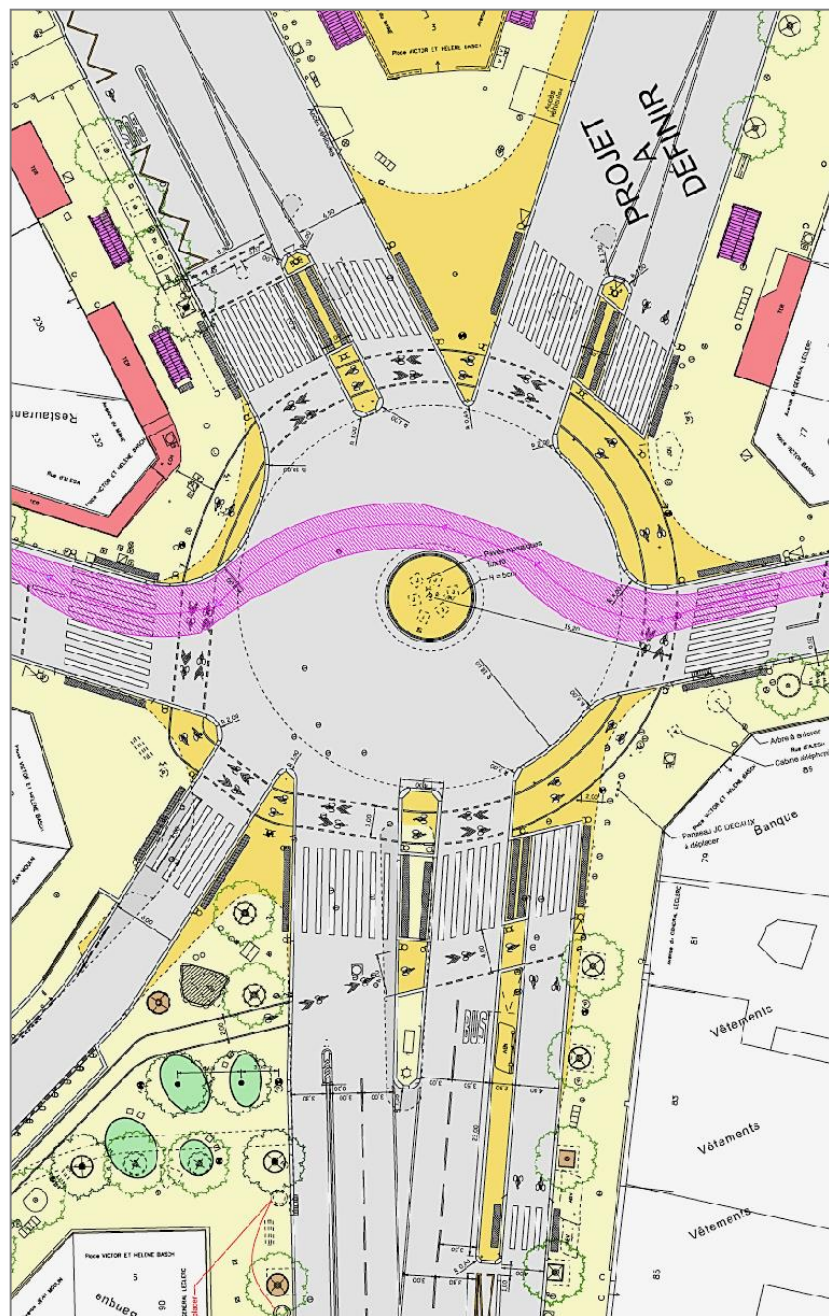




- 1 Réorganiser la géométrie des traversées piétonnes pour améliorer fortement le confort et la sécurité des cheminements autour de la place.
- 2 Aménager des liaisons cyclables autour de la place en liaison avec les aménagements projetés et ceux à venir
- 3 Réaménager les deux points Nord et Sud. **LA POINTE NORD** devient un parvis agrandi, et **LA POINTE SUD** : un espace paysagé avec de nouveaux arbres, des espaces végétalisés et de nouvelles assises.
- 4 Désencombrer et rendre lisible tous les angles des trottoirs autour de la place en cohérence avec les cheminements piétons et l'animation urbaine de la place.







PISTES CYCLABLE BIDIRECTIONNELLE

ABAISSEMENTS
 hauteur de vue de bordures : +/- 0 cm
 Longueur de l'abaissement : 5 m minimum

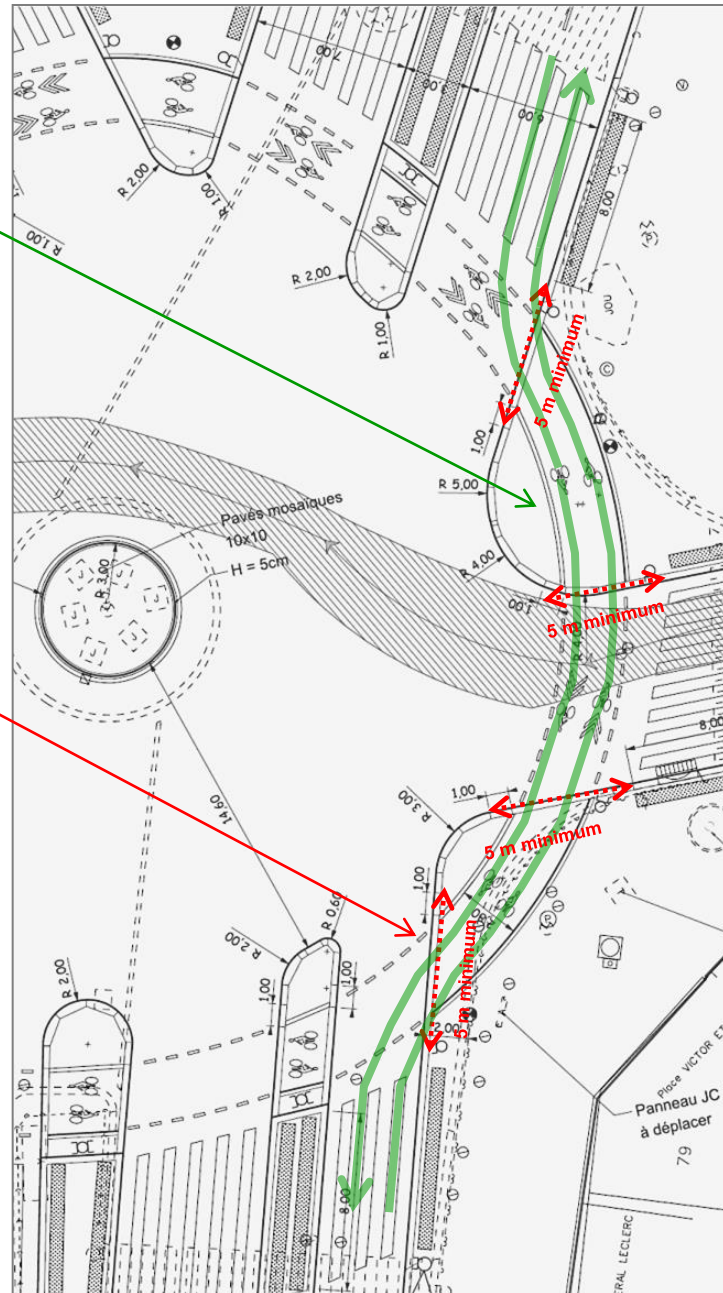


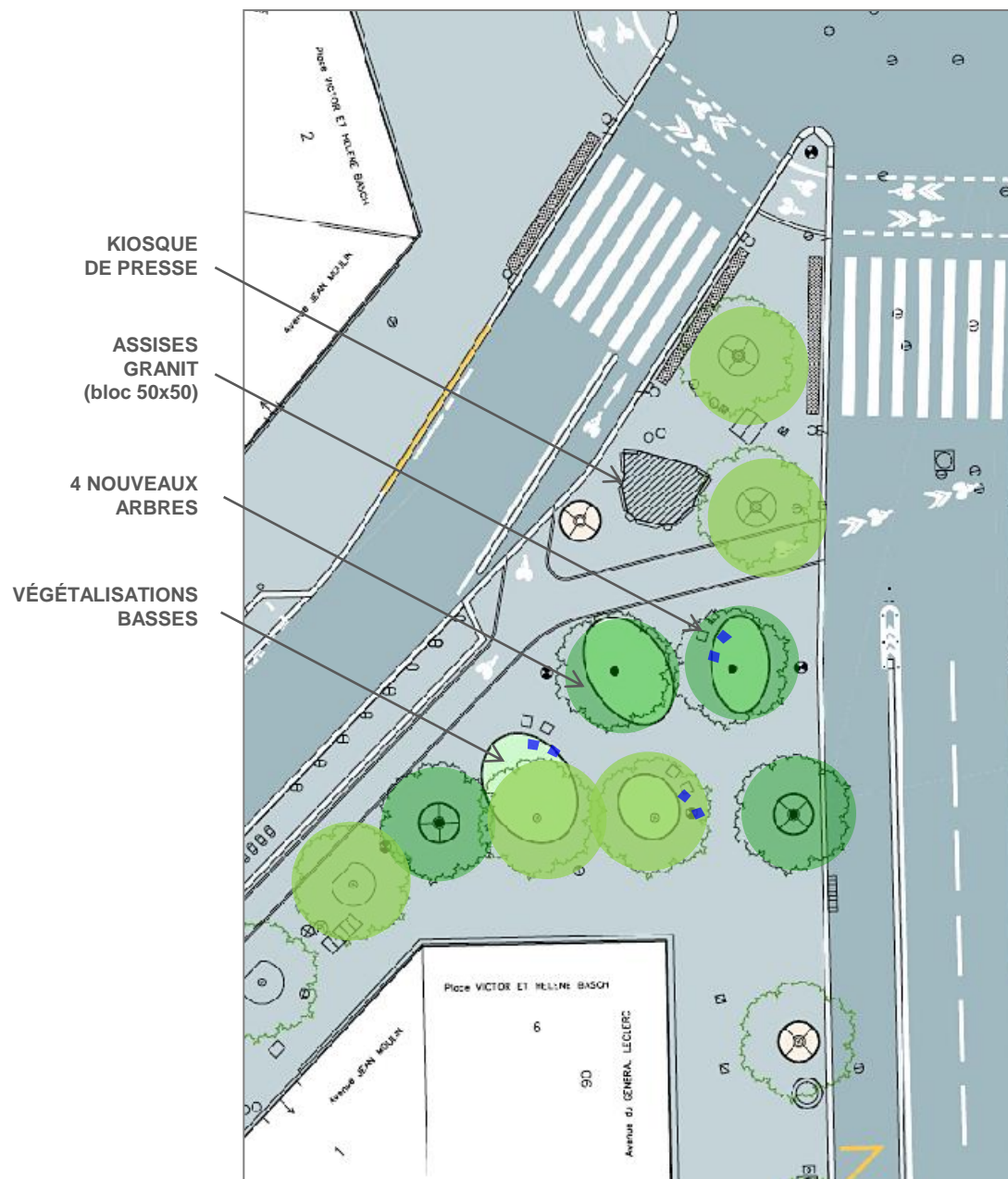


PHOTO
ETAT EXISTANT

PHOTOMONTAGE



Place Hélène et Victor BASCH



VÉGÉTALISATIONS BASSES ET ASSISES EN GRANIT
 (réf: Place d'Estienne d'Orves, Paris 9^{ème})
 architecte : Blanche Rivière d'Agostino)



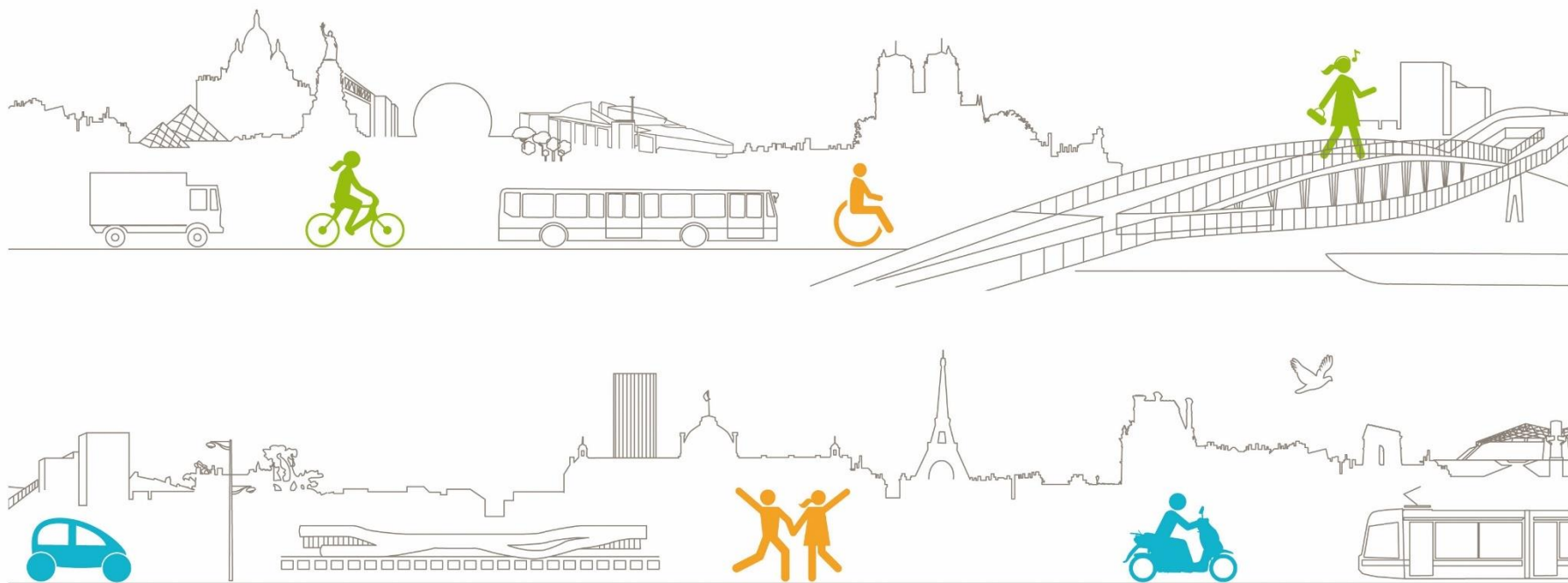
Nouveau modèle
 Kiosque de Presse
 (MediaKiosk)

Les échéances de la place H et V Basch

Objectif : Démarrage travaux en mars 2018

- Atelier de discussion : 20 avril 2017
- Atelier validation : 17 mai 2017
- Validation politique : mai 2017
- Mise au point technique du projet : mai – juin 2017
- Préparation des pièces du marché : juillet- août 2017
- Procédure de marché : septembre – novembre 2017
- Désignation de l'entreprise : décembre 2017
- Préparation de chantier : janvier – février 2018
- Démarrage travaux voirie : mars 2018

Merci de votre attention

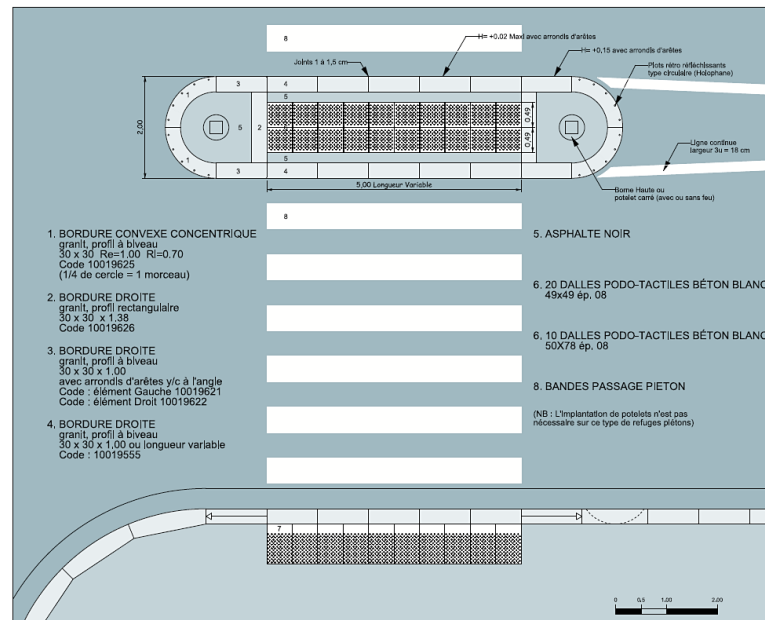


DIRECTION DE LA VOIRIE ET DES DÉPLACEMENTS

TOUTE L'INFO
au 3975* et
sur **PARIS.FR**

*Prix d'un appel local à partir d'un poste
fixe sauf tarif propre à votre opérateur

Pour les différentes hypothèses : le projet prévoit la création ou le réaménagement de 17 refuges piétons afin d'améliorer la sécurité et le confort des traversées piétonnes de l'avenue.



25